

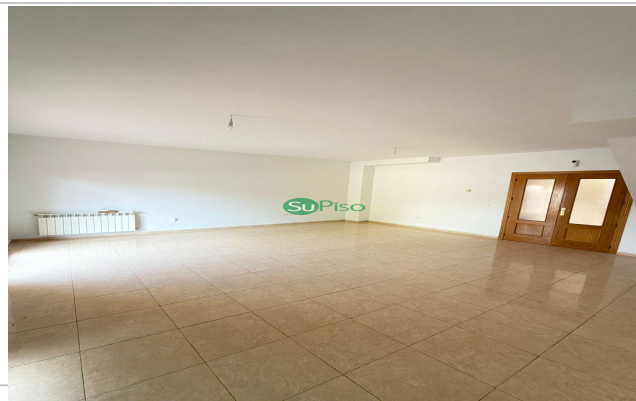
Su Piso Inmobiliaria

Avda. Rufino Rubio, 14
Yeles

Teléfono: 925510242
Teléfono 2: 682932967
e-mail: supiso@supisoinmobiliaria.es
e-mail 2: susana@supisoinmobiliaria.es



Referencia: **2696-4411**
Tipo inmueble: Chalet
Operación: Venta
Precio: **270.000 €**
Estado: Buen estado



Población: Yeles
Provincia: Toledo
Cod. postal: 45220
Zona: CENTRO



M² construidos: 150	Aire acondicionado: frío/calor	Metros de parcela: 180
Garajes: 1	Agua caliente: individual	Terraza(s): 1
Energía calefacción: gas natural	Dormitorios: 3	Baños: 2
Antigüedad: 2006	Aseos: 1	Exterior/Interior: exterior
Armarios: 3		

Descripción:

SU PISO VENDE CHALET ADOSADO EN YELES RECIÉN PINTADO.

La vivienda destaca por su excelente estado de conservación (2006) se distribuye de forma funcional en dos cómodas plantas diseñadas para aprovechar al máximo la luz natural con una superficie de 150 m2.

Al entrar en la planta principal, nos recibe una amplia cocina independiente, totalmente amueblada y equipada con horno, vitrocerámica y campana. En esta misma planta encontramos un práctico aseo de cortesía y un gran salón-comedor, el verdadero corazón de la casa, que destaca por su amplitud y su acceso directo al patio trasero. Además, la vivienda cuenta con la comodidad de un garaje privado para un vehículo.

La zona de descanso, situada en la planta superior, se compone de tres amplias habitaciones dobles, todas ellas equipadas con armarios empotrados para optimizar el almacenamiento. La habitación principal cuenta con su propio baño en suite con plato de ducha, mientras que el resto de los dormitorios disponen de un segundo baño completo con bañera.

El patio trasero, con un porche completamente solado, ofrece un espacio versátil y privado perfecto para diseñar una zona de barbacoa, instalar una piscina o simplemente disfrutar de cenas al aire libre en familia.

En cuanto a las calidades cuenta con suelos de gres, carpintería interior en madera de roble, ventanas de aluminio blanco y calefacción individual de gas natural.

El municipio de Yeles cuenta con transporte público y tiene buena comunicación con A-42.

Se encuentra en una zona muy tranquila con todos los servicios a tu alcance, supermercados, parques, centro de salud, zonas de ocio.

Muy bien comunicado con carretera A- 42, a tan solo 20 minutos de la zona sur de Madrid. Cerca de Esquivias, Carranque, Torrejón de la Calzada.

Acceso directo a la CM-41 (Autovía de la Sagra)

Conexión cercana con la A-42 (a 4 km) y la A-4 (a 10 km)

A tan solo 30 minutos de la zona sur de Madrid

Próximo a Illescas, Esquivias, Torrejón de la Calzada, Ugena y Yeles

Entorno residencial consolidado, con servicios, comercios y colegios cercanos

Financiación y asesoramiento integral

En Su Piso Inmobiliaria te acompañamos durante todo el proceso de compra, desde el primer asesoramiento hasta la firma final. Ofrecemos estudio de financiación gratuito y la posibilidad de conseguir hasta el 100% del precio de compra, ayudándote a encontrar la hipoteca que mejor se adapte a tu situación.

Nuestro equipo se encarga de todos los trámites burocráticos y te asesora en cada paso para que solo tengas que preocuparte de disfrutar de tu nuevo hogar.

Oficinas:

Yeles: Avenida Rufino Rubio, 14

Illescas: Avenida Castilla-La Mancha, nº 12

Llámanos y solicita más información o tu visita sin compromiso. Estaremos encantados de ayudarte a dar el paso hacia tu nuevo hogar.