



Su Piso Inmobiliaria

Avda. Rufino Rubio, 14
Yeles

Teléfono: 630358168
Teléfono 2: 925194555
e-mail: javier@supisoinmobiliaria.es
e-mail 2: javier@supisoinmobiliaria.es

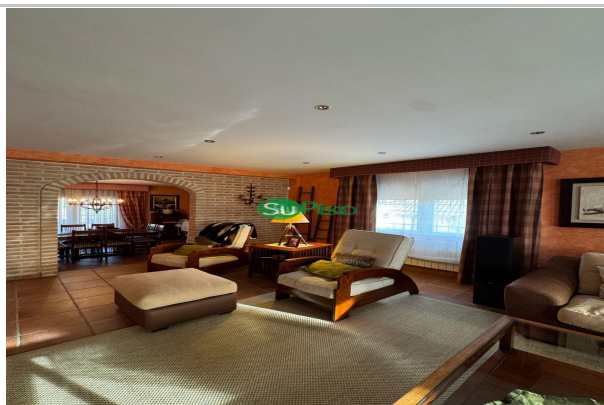
Referencia: **2456-J037**

Tipo inmueble: Chalet

Operación: Venta

Precio: **500.000 €**

Estado: Buen estado



Población: Yeles

Provincia: Toledo

Cod. postal: 45220

Zona: Cisneros



M² construidos: 562

útiles: 300

Metros de parcela: 562

Garajes: 1

Terraza(s): 1

Energía calefacción: gasoil

Baños: 4

Aseos: 1

Armarios: 5

Aire acondicionado: frío/calor

Agua caliente: individual

Dormitorios: 6

Exterior/Interior: exterior

Descripción:

Descripción del Inmueble: Casa Independiente en Yeles (Urbanización Los Cisneros)

Les presentamos esta espectacular casa independiente ubicada en la exclusiva urbanización Los Cisneros, en Yeles, con una parcela de 2.500 m², que ofrece una gran privacidad y amplios espacios tanto en el interior como en el exterior.

Esta magnífica propiedad cuenta con tres plantas perfectamente distribuidas para disfrutar de la comodidad y el lujo. A continuación, detallamos las características más destacadas de este hogar:

Exteriores:

Amplio porche cerrado, ideal para disfrutar del aire libre en cualquier época del año. El patio exterior ofrece un espacio perfecto para el esparcimiento, además de contar con una piscina privada para relajarse y disfrutar del buen tiempo.

Planta Baja:

En la planta baja encontramos un garaje para 4 coches con puertas automáticas, un gimnasio completamente equipado, una acogedora bodega, y un baño completo. También dispone de un aseo y una práctica cocina exterior, perfecta para las reuniones familiares o con amigos.

Primera Planta:

La primera planta alberga un espacioso salón comedor con acceso directo al patio exterior, ideal para disfrutar de la luz natural y el entorno. La cocina con isla también tiene salida al patio, y está equipada con todo lo necesario para el día a día.

Además, en esta planta se encuentra el dormitorio principal, un verdadero refugio con vestidor y un lujoso baño en suite que incluye un plato de ducha y una bañera de hidromasaje. También se encuentra un despacho perfecto para trabajar desde casa, así como un baño de servicio con ducha.

Planta Superior:

En la planta superior, se encuentran 4 dormitorios amplios, uno de ellos con baño en suite, ideal para visitas o para dar privacidad a los más jóvenes de la familia. La planta también cuenta con un baño de servicio adicional.

Equipamiento:

La vivienda está equipada con aire acondicionado en varias estancias para mayor confort durante todo el año, además de calefacción de gasoil.

Este inmueble ofrece una gran calidad de vida, con espacios amplios, luminosos y bien distribuidos, rodeado de naturaleza y en un entorno tranquilo. ¡No deje pasar la oportunidad de vivir en un hogar único!
